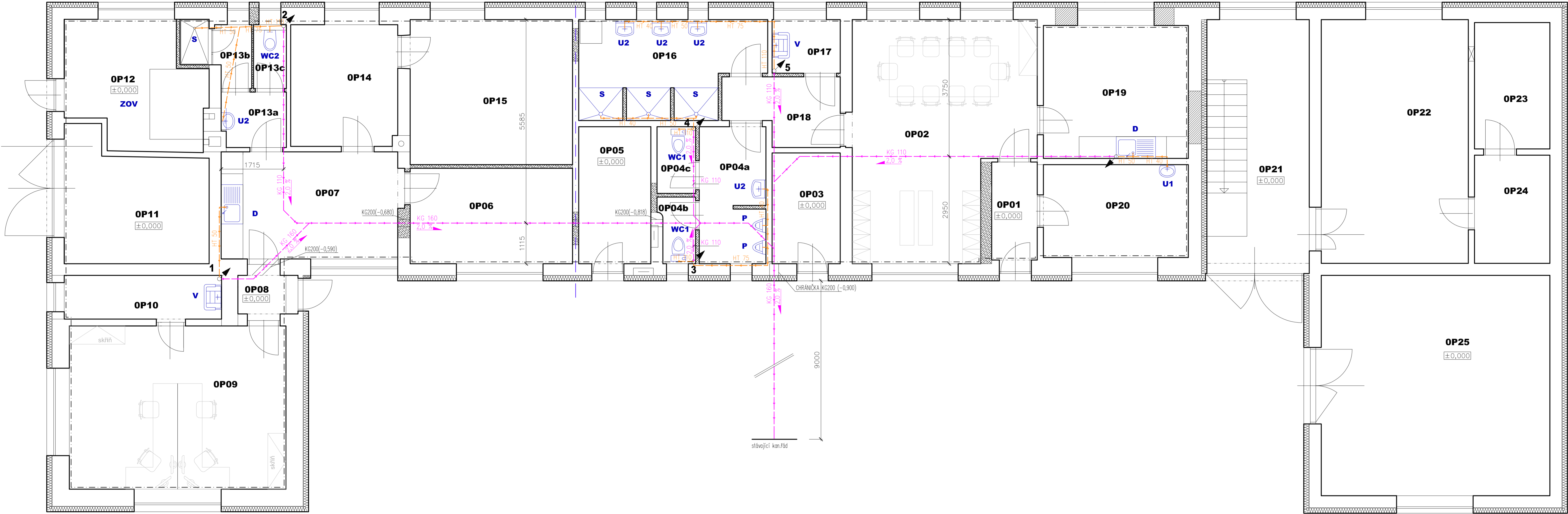


ADMINISTRATIVNÍ ČÁST

ZÁZEMÍ DĚLNÍCI



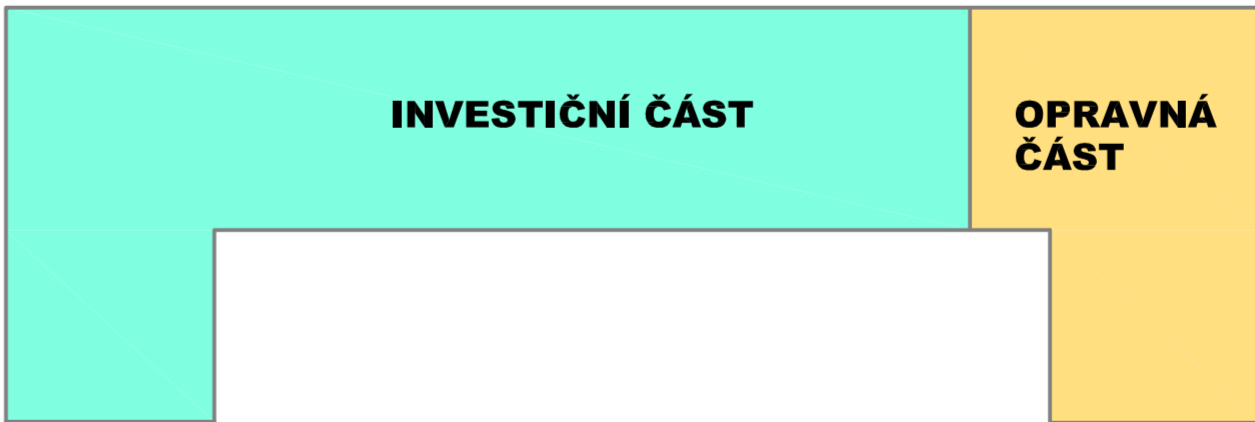
LEGENDA MÍSTNOSTÍ :

Č.M.	ÚČEL MÍSTNOSTI	PL- m²	PODLAHA	STĚNY	STROP	POZNÁMKA
OP01	CHODBA – VSTUP	3,36	KERAMICKÁ DLAŽBA	VPC OMÍTKA	PODHLÉD VÝŠKA 2,75M	PODLAHY
OP02	ŠATNA + DENNÍ MÍSTNOST	29,72	KERAMICKÁ DLAŽBA	KERAM. OBKLAD DO 2,2M	PODHLÉD VÝŠKA 2,75M	KOMPLETNÍ VYBOURÁNÍ PODLAH, NOVÉ SOUVRSTVÍ
OP03	MÍSTNOST PRO UMÍSTĚNÍ HLAVNÍHO PC	5,68	KERAMICKÁ DLAŽBA	VPC OMÍTKA	PODHLÉD VÝŠKA 2,75M	VČ. TEPELNÉ IZOLACE A SJEDNOCENÍ NA STEJNOU ÚROVEŇ
OP04a	PŘEDSÍŇKA	6,79	KERAMICKÁ DLAŽBA	KERAM. OBKLAD DO 2,2M	PODHLÉD VÝŠKA 2,75M	
OP04b	WC	1,72	KERAMICKÁ DLAŽBA	KERAM. OBKLAD DO 2,2M	PODHLÉD VÝŠKA 2,75M	
OP04c	WC	1,94	KERAMICKÁ DLAŽBA	KERAM. OBKLAD DO 2,2M	PODHLÉD VÝŠKA 2,75M	
OP05	VYTÁPĚNÝ SKLAD	7,44	KERAMICKÁ DLAŽBA	VPC OMÍTKA	PODHLÉD VÝŠKA 2,75M	DLE VÝSLEDKU PRŮZKUMU A PROHLÍDEK JSOU PRVKY VE VELMI ŠPATNÉM STAVU.
OP06	KANCELÁŘ VM	11,69	PVC	VPC OMÍTKA	PODHLÉD VÝŠKA 2,75M	NAVHRUJEME ODSTRANĚNÍ CELÉHO KROVU A JEHO NAHRAZENÍ NOVÝM VE STEJNÉM TVARU
OP07	DENNÍ MÍSTNOST + KUCHYŇKA	14,26	KERAMICKÁ DLAŽBA	VPC OMÍTKA/KER.OBKLAĐ-LINKA	PODHLÉD VÝŠKA 2,75M	
OP08	CHODBA – VSTUP	1,91	KERAMICKÁ DLAŽBA	VPC OMÍTKA	PODHLÉD VÝŠKA 2,75M	STROPY
OP09	KANCELÁŘ VPS	26,66	PVC	VPC OMÍTKA	PODHLÉD VÝŠKA 2,75M	PONECHÁNY BUDOU ŽEBÍRKOVÉ BET. STROPY
OP10	SKLAD – ÚKLID	5,18	KERAMICKÁ DLAŽBA	VPC OMÍTKA	PODHLÉD VÝŠKA 2,75M	U STROPŮ DŘEVĚNÝCH JE PŘEDPOKLAD OBDOBNEHO NAPADENÍ JAKO U KROVŮ.
OP11	KOVÁRNA	13,34	BETONOVÁ MAZANINA	VPC OMÍTKA	PODHLÉD VÝŠKA 2,75M	Z TOHO DŮVODU JE PRO NOVÝ STAV NAVRŽENA NOSNÁ PŘÍHRADOVÁ KONSTRUKCE TVOŘÍCÍ ROVNĚŽ NOSNOU ČÁST PRO PODHLÉDY NAD 1NP.
OP12	ZÁMEČNICKÁ DÍLNA	13,41	BETONOVÁ MAZANINA	VPC OMÍTKA	PODHLÉD VÝŠKA 2,75M	
OP13a	PŘEDSÍŇ SOCIÁLNÍHO ZÁZEMÍ	2,66	KERAMICKÁ DLAŽBA	KERAM. OBKLAD DO 2,2M	PODHLÉD VÝŠKA 2,75M	
OP13b	SPRCHA	1,67	KERAMICKÁ DLAŽBA	KERAM. OBKLAD DO 2,2M	PODHLÉD VÝŠKA 2,75M	
OP13c	WC	1,49	KERAMICKÁ DLAŽBA	KERAM. OBKLAD DO 2,2M	PODHLÉD VÝŠKA 2,75M	
OP14	KANCELÁŘ THP	9,77	PVC	VPC OMÍTKA	PODHLÉD VÝŠKA 2,75M	
OP15	SKLAD	17,75	KERAMICKÁ DLAŽBA	VPC OMÍTKA	PODHLÉD VÝŠKA 2,75M	
OP16	KOUPELNA – UMÝVÁRNA	12,43	KERAMICKÁ DLAŽBA	KERAM. OBKLAD DO 2,2M	PODHLÉD VÝŠKA 2,75M	
OP17	ÚKLIDOVÁ KOMORA	2,75	KERAMICKÁ DLAŽBA	VPC OMÍTKA	PODHLÉD VÝŠKA 2,75M	
OP18	CHODBA	5,47	KERAMICKÁ DLAŽBA	VPC OMÍTKA	PODHLÉD VÝŠKA 2,75M	
OP19	KANCELÁŘ	14,43	PVC	VPC OMÍTKA	PODHLÉD VÝŠKA 2,75M	
OP20	KANCELÁŘ MISTRA	10,15	PVC	VPC OMÍTKA	PODHLÉD VÝŠKA 2,75M	
OP21	SKLAD	20,78	BETONOVÁ MAZANINA	VPC OMÍTKA		
OP22	SKLAD	27,03	BETONOVÁ MAZANINA	VPC OMÍTKA		PROVEDENÍ LOKÁLNÍCH OPRAV OMÍTEK, PODLAH A STROPŮ V PŘEDPOKLÁDÁNÉM ROZSAHU DO 30%
OP23	SKLAD	7,18	BETONOVÁ MAZANINA	VPC OMÍTKA		
OP24	SKLAD	6,15	BETONOVÁ MAZANINA	VPC OMÍTKA		
OP25	SKLAD	37,99	BETONOVÁ MAZANINA	VPC OMÍTKA		

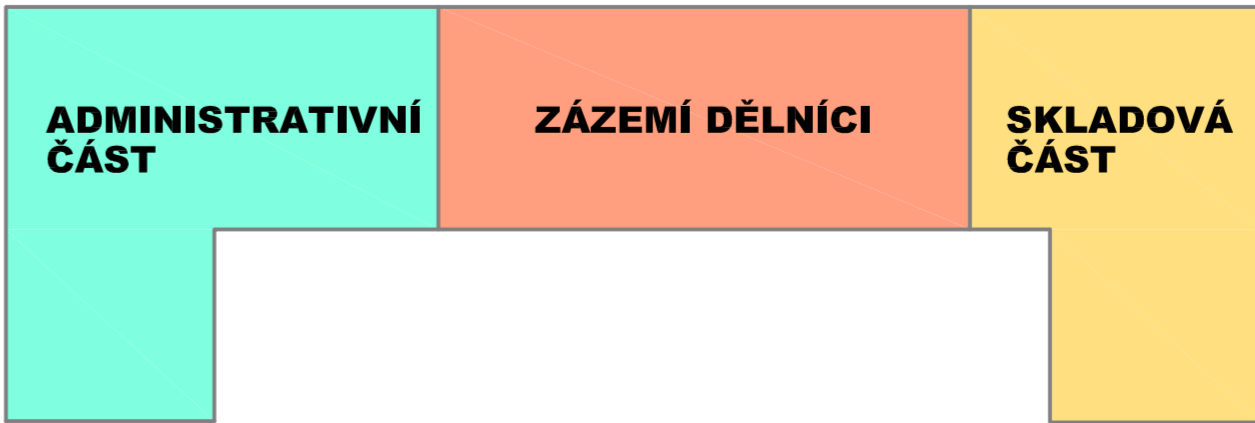
LEGENDA-ZAŘIZOVACÍ PŘEDMĚTY:

– KONKRÉTNÍ TYPY BUDOU VYBRÁNY VE FÁZI REALIZACE INVESTOREM		
D - DŘEZ LÁHVOVÝ SIFON DŘEZOVÝ 1x KULOVÝ KOHOUT ROHOVÝ 1/2"x3/8" 1x KULOVÝ KOHOUT ROHOVÝ PRAČKOVÝ STOJÁNKOVÁ BATERIE RAF	- 2ks	WC1 - WC KOMBI KOMPLET S PRKĚNKEM VARIO ODPAD SADA PRO UCHYZENÍ WC PŘÍPOJOVACÍ HADICE, FLEXIBILNÍ, BEZ ROHAČKU, PRO PŘÍPOJENÍ NAPUSTNÉHO VENTILU KE ZDROJI VODY KULOVÝ KOHOUT ROHOVÝ 1/2"x3/8",
U1 - UMÝVÁTKO 45 CM KRYT NA SIFON ŠROUBY K UPEVNĚNÍ UMÝVADLA UMÝVADLOVÁ SMĚŠOVACÍ BATERIE STOJÁNKOVÁ S OTVÍRÁNÍM ODPADU RAF PL 21V 2x KULOVÝ KOHOUT ROHOVÝ 1/2"x3/8" LÁHVOVÝ SIFON BEZ ODTOK. VENTILU	- 1ks	WC2 - ZÁVĚSNÝ KLOZET SEDÁTKO UNIVER. MONT. MODUL GEBERIT VČ. OVLAD. DESKY 1x KULOVÝ KOHOUT ROHOVÝ 1/2"x3/8"
U - UMÝVADLO 55CM KRYT NA SIFON INSTALAČNÍ SADA PRO UMÝVADLA UMÝVADLOVÁ SMĚŠOVACÍ BATERIE STOJÁNKOVÁ S OTVÍRÁNÍM ODPADU RAF PL 21V 2x KULOVÝ KOHOUT ROHOVÝ 1/2"x3/8" LÁHVOVÝ SIFON BEZ ODTOK. VENTILU	- 5ks	S - SPRCHOVACÍ KOUT VANÍČKA ZDĚNA –KER. OBKLAD SKLENĚNÉ DVEŘE BEZP.SKLO SPRCHOVÁ SMĚŠOVACÍ BATERIE RAF PL 80V SPRCHOVACÍ SET SIFON PRO SPRCH. VANY S ODTOK. VENTILEM
V - VÝLEVKA – S MŘÍŽKOU INSTALAČNÍ SADA PRO UMÝVADLA BATERIE NÁSTĚNNÁ PÁKOVÁ 2x KULOVÝ KOHOUT ROHOVÝ 1/2"x3/8" LÁHVOVÝ SIFON BEZ ODTOK. VENTILU	- 2ks	P - PISOÁŘ ELEKTRONICKÝ S RADAROVÝM SENZOREM A VNITŘNÍM PŘÍVODEM VČ. DOPOJOVACHO PŘÍSLUŠENSTVÍ NAPÁJECÍ ZDROJ

SCHEMA ROZDĚLENÍ OBJEKTU TO HODONÍN
NA INVESTIČNÍ A OPRAVNOU ČÁST



SCHEMA ROZDĚLENÍ OBJEKTU TO HODONÍN
NA FUNKČNÍ CELKY



LEGENDA-KANALIZACE:

- PŘÍPOJOVACÍ POTRUBÍ Z PVC
- SVODNÉ POTRUBÍ KG
- PŘÍPOJOVACÍ POTRUBÍ PROVEDENO Z PLASTOVÝCH TRUBEK ZA POUŽITÍ KOLEN, ODOČEK PRVKŮ V JEDNOTNÉM SYSTÉMU
- SVODNÉ POTRUBÍ PŘI PROSTUPU ZÁKLADY OPATŘIT CHRÁNICÍKOU KG 200
- OPADNÍ POTRUBÍ VYVEDENO JAKO VĚTRÁK NAD STŘECHU MIN 500MM

				ČÍSLO SOUPRAVY:
REVIZE Č.	DATUM	ZMĚNA		
ODPOV. PROJEKTANT ZAKÁZKY	ING. MICHAL KROUPA			ZPRACOVATEL:
ODPOV. PROJEKTANT SO,PS	ING. MARTIN KUBEČKA			
NAVRHL. VYPRACOVAL	ING. PETR ČUBA			
KRESLIL. PSAL	ING. PETR ČUBA			
KONTROLOVAL	ING. PETR ČUBA			
KRAJ	JIHOMORAVSKÝ	OBEC	HODONÍN	STUPEŇ
INVESTOR: OBLASTNÍ ŘEDITELSTVÍ BRNO, KOUNICOVA 688/26, 611 43 BRNO				DATUM
AKCE:				7.2020
Hodonín, budova TO - zlepšení sociálního zázemí				MĚŘÍTKO
				1:50
				FORMÁT
				10xA4
				ZAK. ČÍSLO
				20040
				ČÁST DOKUMENTACE
				D.2.2.2
PŘÍLOHA:				ČÍSLO PŘÍLOHY
SO 01-15-02 OBJEKT HODONÍN - ZDRAVOTNÉ TECHNICKÉ INSTALACE				
NÁZEV PŘÍLOHY: PŮDORYS 1. NP - KANALIZACE				202